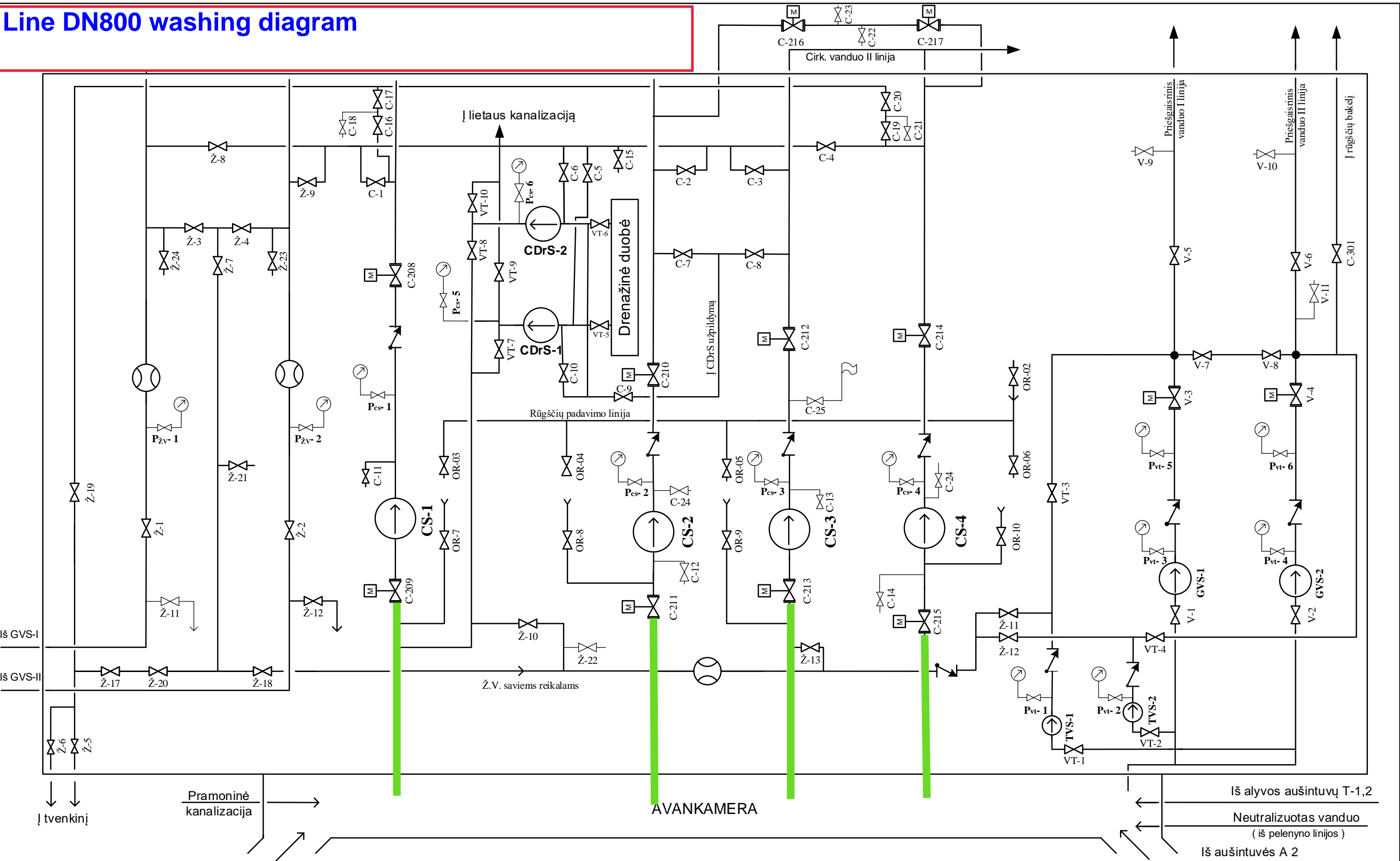


Line DN800 washing diagram



1. Sections to be washed are marked in green color.
2. Line diameter 800 mm.
3. Each section length up to 5 m.
4. Access to lines from inlet chamber via headers.

Energetikos padalinys Šiluminė elektrinė					EŠEGĮ		
	Pareigos	V.Pavardė	Parašas	Data	CIRKSIURBLINĖS SCHEMA		Laida
Braižė	ŠE inžinierius	M. Pocius		2025-03			0
Tikrino	EŠEGĮ v-kas	J.Žilibinas		2025-03	K-41a	Lapas	Lapų
Tvirtino	ŠE v-kas	S.Bliūdžius		2025-03		1	1